

Werde Companion

# Jugendliche unterstützen ihr Potenzial zu entfalten & Coaching-Skills lernen



## Worum geht's?

Ob Kanutour, im Kloster leben, einen Spielplatz bauen oder ein Buch schreiben. Schüler:innen stellen sich einer selbst gewählten Herausforderung und wachsen so über sich hinaus. In intensiver Vorbereitung mit ihren Lehrer:innen setzen sie sich mit ihren Stärken, Träumen und Ängsten auseinander. Auf dieser Grundlage definieren die Jugendlichen ihre individuellen HERAUSFORDERUNGEN, denen sie sich in Kleingruppen außerhalb der Schule stellen. Dabei verlassen sie ihre Komfortzone, entdecken neue Stärken und übernehmen Verantwortung für sich und andere. Durch diese Erfahrungen von Selbstwirksamkeit entfalten sie ihr volles Potential und werden zu starken Persönlichkeiten. Bei Rückschlägen geben sie nicht auf, sondern suchen ihren eigenen Weg.

## Deine Aufgabe als Companion (Begleitperson):

- Du begleitest die Kleingruppe während ihrer HERAUSFORDERUNG
- Du bist Teammitglied und Ansprechperson - mischst dich allerdings nicht in die Organisation der Schüler:innen ein, sofern es nicht deine Aufsichtspflicht betrifft
- Du unterstützt durch geschickte Coaching-Techniken ohne einen Lösungsweg vorzugeben
- Du lernst die Gruppe und ihre Eltern vorher kennen
- Du wirst von unserem pädagogischen Team unterstützt und hast jederzeit eine Ansprechperson

## Was hast du davon? - Deine Weiterentwicklung ist uns sehr wichtig!

- Du lernst **Coaching & moderne Leadership-Skills** kennen und kannst sie direkt anwenden
- Du sammelst **wertvolle Praxiserfahrung**, die dir keine Vorlesung oder ein Theorie-Seminar bieten kann
- Du kannst dich **selbst erproben**, ohne bewertet zu werden
- Du entwickelst **wichtige Softskills** weiter, die im Berufsleben überall gefragt sind
- Du entdeckst **eigene Stärken und Entwicklungsfelder** für deine berufliche Zukunft – egal ob als Pädagoge/Pädagogin oder als Führungskraft in einem Unternehmen
- Du erhältst **Zertifikate** für dein geleistetes Ehrenamt und deine absolvierte Ausbildung basierend auf dem Harvard-Konzept für empathische Führung (diese erfüllen die Standards der JuLeiCa)
- Du erhältst 150€ als **Aufwandsentschädigung**
- Und natürlich ganz viele **Karma-Punkte**, weil du Jugendliche in ihrer Entwicklung unterstützt!

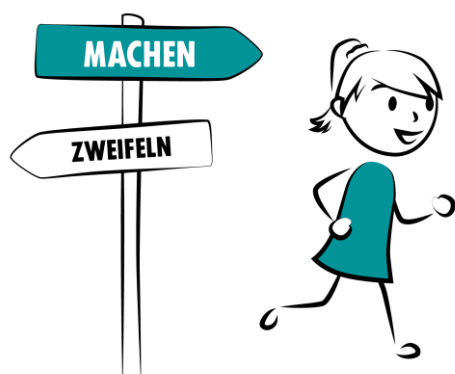
## Wichtige Daten

Zeitraum Durchführung:	10.06. - 18.06.25
Companion-Training vor Ort:	28.04.-30.04.2025
Schule:	Josephine-Baker-Gesamtschule in Frankfurt am Main
Ansprechperson:	Lukas Kaiser (L.Kaiser@igskari.onmicrosoft.com)

JOBA

Weitere Infos & unverbindliche Interessensbekundung unter dem QR Code oder:

<https://www.herausforderung.eu/companion-werden/>



© www.herausforderung.eu

Lizenzhinweis: Zur Nutzung im Schuljahr 2023/24